

SIDRIŠČE SAFETYPRO GREENSEC

Marec 2023



OPIS IZDELKA

Sistem za zaščito pred padci z balastom za zelene ali gramozne strehe zagotavlja varnost ljudi pri delu na višini.

UPORABA

Sistem za zaščito pred padci SafetyPro greenSec za ekstenzivne in intenzivne zelene strehe ali druge balastne strehe z naklonom do 7° ali 5°. Lahko se namesti kot sistem za zaščito pred padcem s samostojno sidrno točko s plastjo balasta (75 kg/m² ali 80 kg/m²*).

ZMOGLIVOST

Sile v skladu s standardom EN 795:2012

Statične	12+2 kN
Dinamične	9+1 kN
samo s PPE EN363	6 kN (največ)

PREDNOSTI

- ✓ Hidroizolacijski sloj ostane nedotaknjen, saj sistem ne potrebuje mehanske pritrditve na strešno konstrukcijo.
- ✓ Rešitev brez toplotnih mostov, saj za vgradnjo niso potrebni pritrdilni elementi.
- ✓ Vsi sestavni deli sistema so izdelani iz visokokakovostnih materialov, odpornih proti koroziji.
- ✓ Poenostavljena in manjša količina sestavnih delov.
- ✓ Lahko se uporablja z začasno jeklenico kot vodoravni linijski sistem.
- ✓ Idealen za prenovo stavb, saj ga je mogoče namestiti na že obstoječo hidroizolacijo brez prediranja hidroizolacijske plasti.
- ✓ Primeren za gorska območja z veliko verjetnostjo snežnih padavin.
- ✓ Enostavna ponovna montaža v primeru vandalizma, napačne uporabe in ob nepredvideni okoljski škodi.
- ✓ Preizkušen v skladu z evropskima standardoma EN 795:2012 in CEN/TS 16415:2013.

SPECIFIKACIJE

Lastnosti	Enota	Vrednost
Velikost geotekstila	cm	300 × 300
Premer osnovne plošče	cm	55
Največji kot strehe	°	greenSec: 7 / greenSec-E*: 5
Material		kompozit, nerjaveče jeklo
Največje število uporabnikov	oseb	1+1
Priporočena teža strešnega sloja	kg/m ²	greenSec: 75 / greenSec-E*: 80
Najmanjša velikost strehe	cm	450 × 450
Priporočena razdalja do roba strehe	m	2,5

Vse mere so nazivne

*samo v Nemčiji



Sistemska dokumentacija
Sistemska dokumentacija SafetyPro je normativ pri namestitvi sistema.



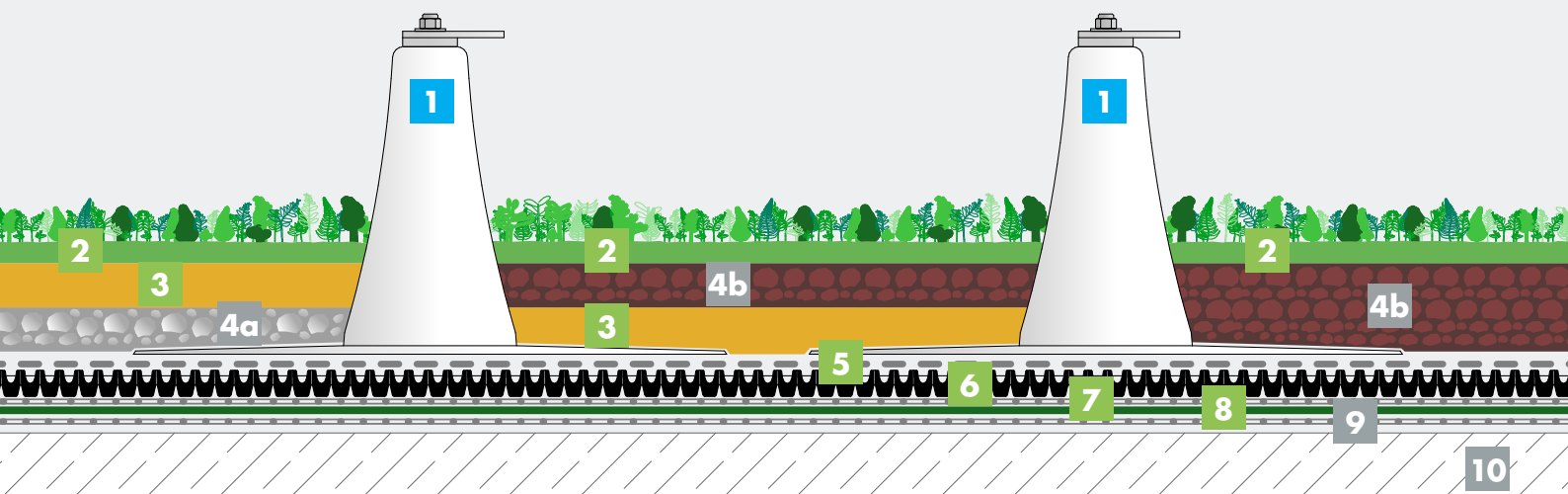
www.knaufinsulation-safetypro.com

challenge.
create.
care.

SIDRIŠČE SAFETYPRO GREENSEC

Marec 2023

SESTAVA



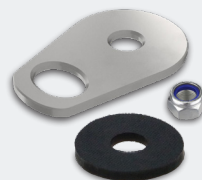
- 1** Sidrišče SafetyPro greenSec
- 2** Vegetacijska preproga Urbanscape® Sedum-Mix
- 3** Urbanscape® Green Roll
- 4** Balast (**4a** gramoz, **4b** substrat)
- 5** Urbanscape® Geotextile 110
- 6** Drenažni sistem Urbanscape® z vodnim zalogovnikom
- 7** Urbanscape® Geotextile 300-REC
- 8** Protikoreninska membrana Urbanscape® USRM500*
- 9** Hidroizolacijska membrana
- 10** Osnovna strešna konstrukcija

*Neobvezno

SESTAVNI DELI



PLATFORMA
SAFETYPRO GREENSEC



KOMPLET VPENJALNE
TOČKE SAFETYPRO

Knauf Insulation, d.o.o.

Trata 32, 4220 Škofja Loka, Slovenija Tel: +386 (0)4 5114 105 E-mail: svetovanje@knaufinsulation.com

Za več informacij obiščite: www.urbanscape-architecture.com

Vse pravice pridržane, vključno s pravicami do fotomehaničnega razmnoževanja in shranjevanja na elektronskih medijih. Pri sestavljanju in obdelavi podatkov, besedil in ilustracij v tem dokumentu smo bili izjemno natančni. Kljub temu napak ni mogoče povsem izključiti. Izdajatelj in uredniki ne morejo prevzeti pravne ali kakršne koli druge odgovornosti za napačne informacije in njihove posledice. Izdajatelj in uredniki bodo hvaležni za predloge za izboljšave in podrobnosti o morebitnih napakah.

challenge.
create.
care.